

# Leistungsblatt

02.12.2022 Alle Angaben ohne Gewähr

## MARLEN

CH 120.1237.1414.0 ♀

Geb.Datum	19.11.2016	Abz.		K-Kasein		B-Kasein A2		Rassecode	HO
Blutanteile	HB-A	reinrassig						Hornlosigkeit	
Genetische Marker									
Eigentümer	2510030	Markus Isch, Brunnenenthalstrasse 4, 3306 Etzelkofen							
Züchter	2510030	Erwin Isch, Brunnenenthalstrasse 4, 3306 Etzelkofen							

Frauchwil SMARAKT ET AA A2A2	Seagull-Bay SUPERSIRE ET AE A1A2	Roylane Socra ROBUST ET A2A2
CH 120.0652.2167.6 25.05.2013	US 69981349.3 28.12.2010	Ammon-Peachey SHAUNA ET
G +1184 +45 +39	Hokovit Bolton SHARON ET AA A2A2	Sandy-Valley BOLTON ET BYC AE A1A2
B% 99 ISET 1281 -0.03 +0.00	CH 120.0936.6422.3 06.08.2011	Moo Goldwyn DIAMOND ET
Vilhardt's Dark Dance MASCHA	Rhein-Valley DARK DANCER RDC H5C AB A2A2	Picston SHOTTLE ET H5C AE A1A2
CH 120.1022.2404.2 01.08.2012	CH 120.0828.4417.9 02.02.2010	Carrousel September DANCER ET RDC
L5 1.L +G++ G+82	Vilhardt's Ross MARITA	Plain-O Durham ROSS-331 ET H1C A1A1
Ø 4L 7'598 kg 4.64% 3.83%	CH 120.0826.4183.9 02.01.2010	Vilhardt's Manat MORENA RDC

CH															Melkbarkeit			
Datum	B% Milch	Milch kg	Fett kg	Fett %	Eiw. kg	Eiw. %	B% Pers.	Pers.	B% ZZ	ZZ	B% FBK	FBK	ISET	IPL	IFF	Datum	IV%	DMG
09.08.2022	66	+678	+18	-0.11	+25	+0.03	80	99	61	115	31	100	1163	113	109			

Standardlaktation											Gesamtlaktation						Code		
Kalbedatum	Kalbealter	Abschl.	Tage	Milch kg	Fett %	Fett kg	Eiw. %	Eiw. kg	Z/R	Pers.	Tage	Milch kg	Fett %	Fett kg	Eiw.%	Eiw. kg	PM	MM	Lak
26.12.2018	2.01	1	305	10148	3.93	399	3.27	332	0 / 2	97	359	11378	3.96	451	3.30	375	AT4		
07.02.2020	3.03	2	305	11127	4.01	446	3.18	354	0 / 2	83	471	15351	4.20	645	3.37	518	AT4		
29.08.2021	4.09	3	305	11469	4.12	472	3.19	366	0 / 2	104	441	14535	4.16	605	3.25	473	AT4		
			Ø 3L	10915	4.02	439	3.21	350		95	424	13755	4.12	567	3.31	455			

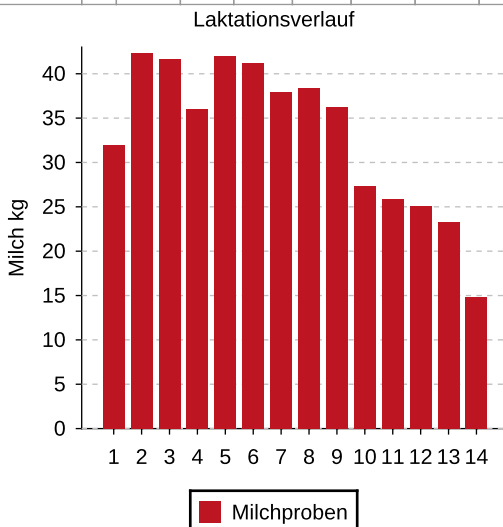
Kursiv dargestellte Laktationsdaten sind geschätzte 305-Tage Leistungen											Lebensleistung					kg Milch/Leb. Tag:	
1: beeinträchtigt (AN), 2: Frühgeburt, 3: Unterbruch, 4: Spülung ET, 6: verworfen											1271	41264	4.12	1701	3.31	1366	18.9

Probedatum	Nr.	Milch kg Probe	Milch kg Tag	Fett %	Eiw. %	ZZ 1000/ml	HS mg/dl	PM	MM
13.09.2021	1	15.4	32.0	4.87	3.07	51	14	AT4	
12.10.2021	2	22.1	42.3	3.81	2.71	20	8	AT4	
11.11.2021	3	20.3	41.6	4.43	3.19	15	15	AT4	
14.12.2021	4	19.3	36.0	4.08	3.27	15	19	AT4	
17.01.2022	5	20.2	42.0	4.40	3.22	19	17	AT4	
16.02.2022	6	22.0	41.2	3.76	3.33	599	9	AT4	
17.03.2022	7	20.1	37.9	3.49	3.31	26	16	AT4	
16.04.2022	8	18.9	38.4	4.62	3.34	53	39	AT4	
18.05.2022	9	19.8	36.2	3.30	3.19	31	24	AT4	
20.06.2022	10	13.0	27.3	4.89	3.32	48	37	AT4	
21.07.2022	11	14.0	25.9	3.96	3.31	56	36	AT4	
24.08.2022	12	11.9	25.1	4.52	3.41	60	23	AT4	
26.09.2022	13	12.5	23.3	3.95	3.63	69	17	AT4	

Exterieur									
Datum	Lak	Meth.	Format	Becken	Gliedmassen	Euter	Zitzen	Total	
11.04.2019	1	L	G 78	G+ 82	G+ 83	G 78		G 79	

ZW Exterieur	ITP-Exterieur	B% ITP: 41	Publikation am: 09.08.2022
Label	CH		
ITP	100		
Format	97		
Becken	102		
Gliedmassen	105		
Euter	100		
Kreuzbeinhöhe	109		
Rel. Höhe Vorhand	101	tief	hoch
Brustbreite	100	schmal	breit
Körpertiefe	81	wenig	hoch
Lende	104	schwach	stark
Rippenstruktur	98	wenig	viel
Beckenneigung	99	ansteig.	abfallend
Beckenbreite	104	schmal	breit
Knochenbau	97	grob	flach
Hinterbeinwinkelung	107	gerade	stark gew.
Fusswinkel	108	spitz	stumpf
Trachtenhöhe	108	wenig	viel
Hinterbeinstellung	104	kuhhässig	korrekt
Bewegung	107	schlecht	ideal
Aufhängung vorn	93	lose	fest
Aufhängung hi. Höhe	93	tief	hoch
Aufhängung hi. Breite	101	schmal	breit
Zentralband	107	kein	stark
Eutertiefe	100	tief	hoch
Drüsigkeit	97	schwer	drüsige
Zitzenlänge vorn	108	kurz	lang
Zitzenvert. vorn	102	weit	eng
Zitzenvert. hinten	111	weit	eng

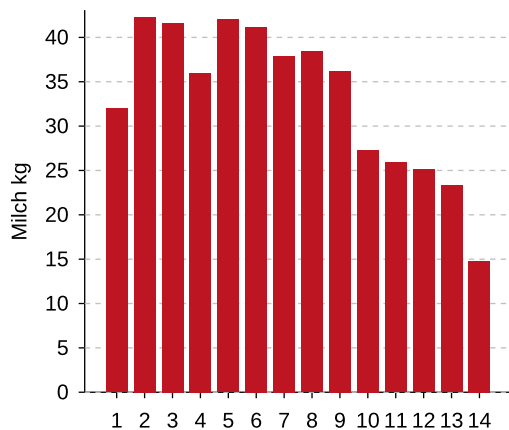
HOLCHEF120123714140



Geb.Datum	19.11.2016	Abz.		K-Kasein		B-Kasein A2		Rassecode	HO
Blutanteile	HB-A	reinrassig						Hornlosigkeit	
Genetische Marker									
Eigentümer	2510030	Markus Isch, Brunnenthalstrasse 4, 3306 Etzelkofen							
Züchter	2510030	Erwin Isch, Brunnenthalstrasse 4, 3306 Etzelkofen							

Probedatum	Nr.	Milch kg Probe	Milch kg Tag	Fett %	Eiw. %	ZZ 1000/ml	HS mg/dl	PM	MM
27.10.2022	14	6.9	14.8	4.80	3.74	147	5	AT4	

Laktationsverlauf



Milchproben

Letzte Besamungen / ET (max 2)			
20.05.2022		Fertalys	trächtig
05.04.2022	1	RUBIN	CH 120.1159.2550.9
17.02.2022	1	RUBIN	CH 120.1159.2550.9

Bes.Codes 1: besamt 2: belegt 5: Embryotransfer / \*unbeobachtet